

Метрологическое обеспечение Топливной компании «ТВЭЛ»»



ТОПЛИВНАЯ КОМПАНИЯ РОСАТОМА

ТВЭЛ

Москва, 18-20 мая 2010 года



РОСАТОМ

Топливная компания «ТВЭЛ»

Госкорпорация «Росатом»

Топливная компания «ТВЭЛ»

Предприятия
по
фабрикации
Топлива

ОАО «НЗХК», Новосибирск
ОАО «МСЗ», Электросталь
ОАО «ЧМЗ», Глазов
ОАО «МЗП», Москва



Предприятия
разделительно-
сублиматного
комплекса

ОАО «АЭХК», Ангарск
ОАО «СХК», Северск
ОАО «УЭХК», Новоуральск
ОАО «ПО «ЭХЗ», Зеленогорск

Предприятия
производства
газовых центрифуг

ОАО «ВПО «Точмаш», Владимир
ОАО «КМЗ», Ковров
ООО «УЗГЦ», Новоуральск
ООО «Уралприбор», Новоуральск



ТОПЛИВНАЯ КОМПАНИЯ РОСАТОМА

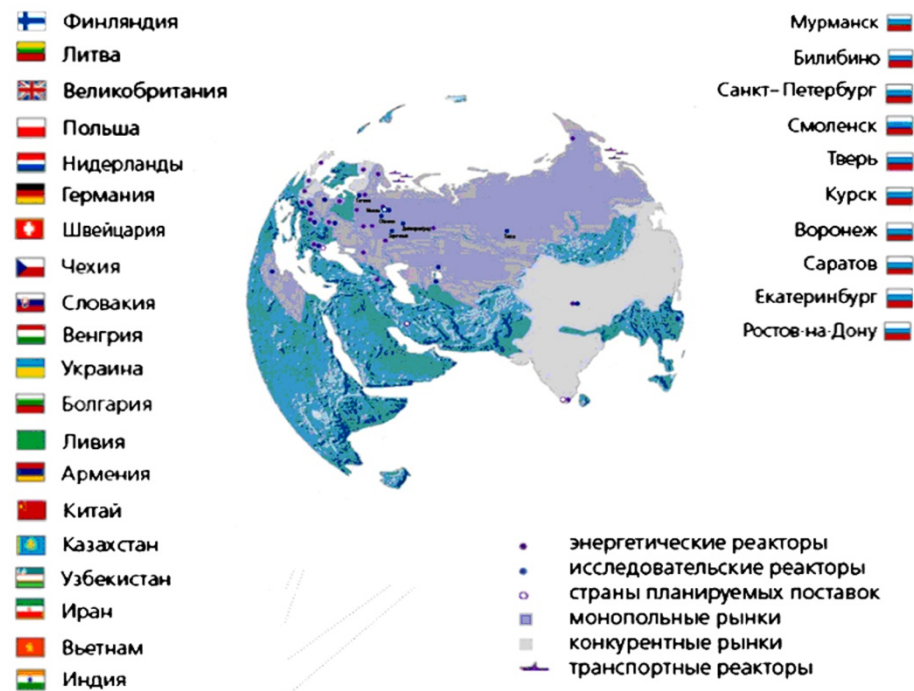
ТВЭЛ

Топливная компания «ТВЭЛ» на мировом рынке ядерного топлива

Основные показатели:

- 17% мирового рынка ядерного топлива для реакторов АЭС
- 76 энергетических реакторов в 16 странах мира
- 30 исследовательских реакторов в 17 странах
- 45% мирового рынка обогащения урана

География поставок топлива

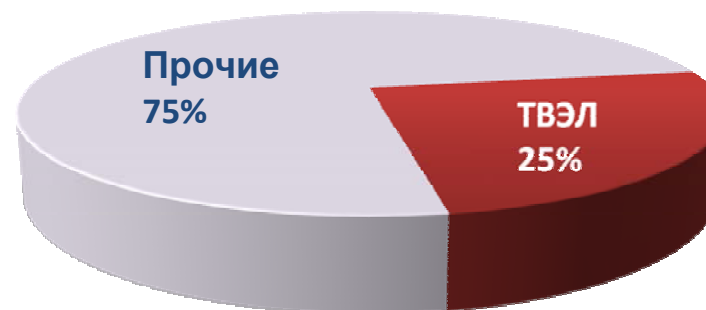
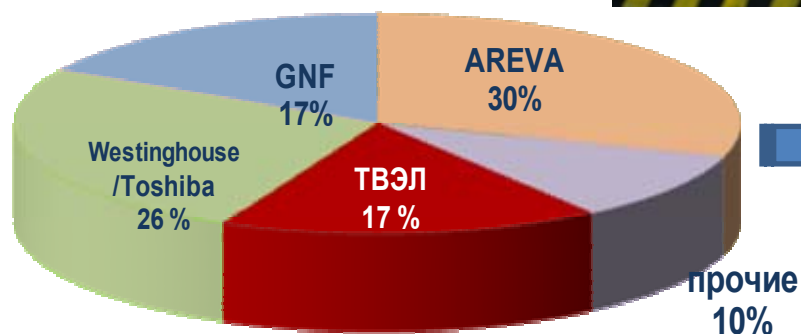


Стратегическая цель Топливной компании «ТВЭЛ» на мировом рынке ядерного топлива

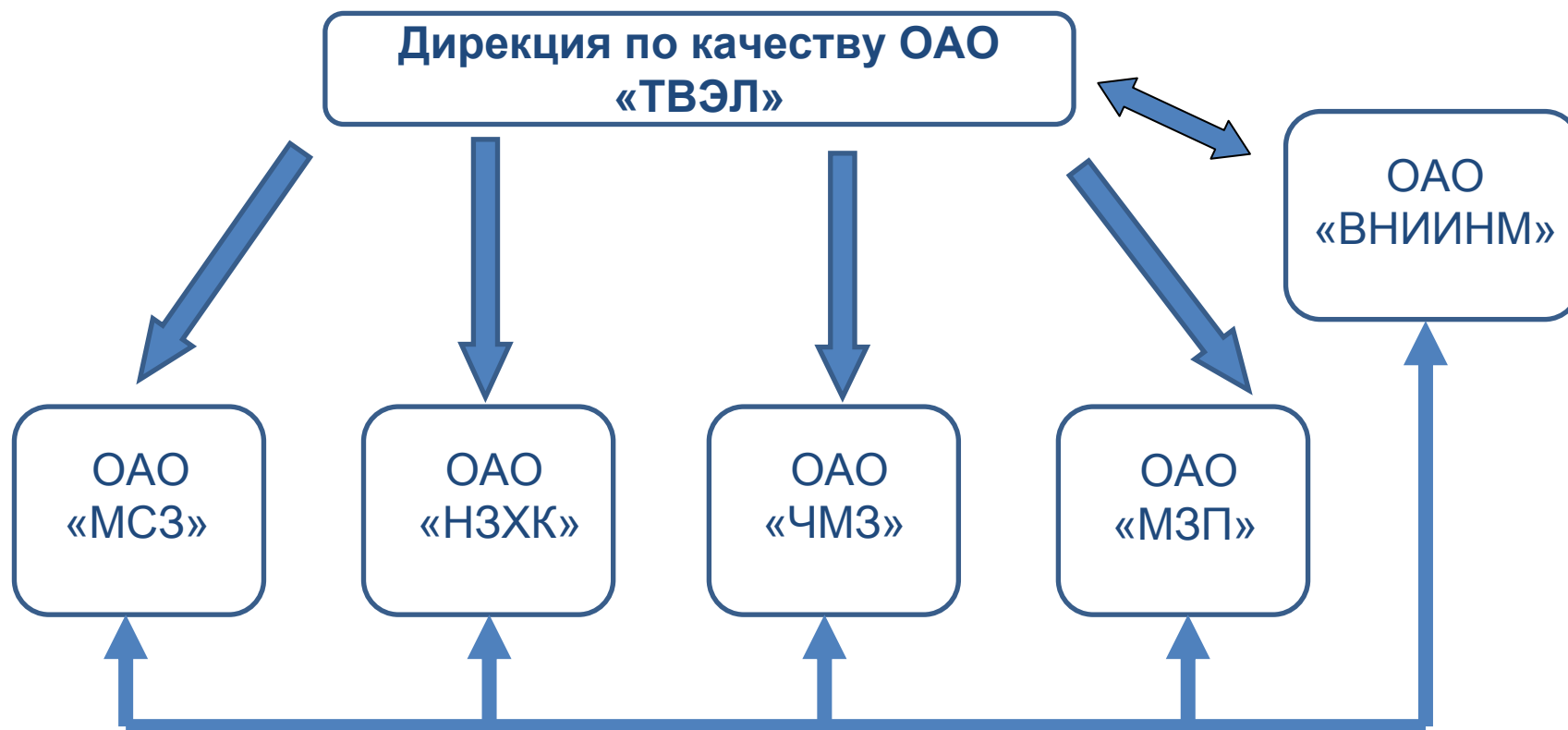
2010 год



2025 год



Взаимодействие с метрологическими службами



Структура документации КСМК



Стандарты корпорации в области метрологического обеспечения

«Организация метрологического обеспечения производства на предприятиях ОАО «ТВЭЛ»

«Уран, его соединения и сплавы. Методика альфа-спектрометрического определения массовых долей урана-232 и урана-234 в уране»

«Расчет границ допустимых расхождений по составу и массе ядерных материалов и специальных неядерных материалов при передаче между предприятиями для целей учета и контроля»

«Расчет границ инвентаризационной разницы ядерных материалов и специальных неядерных материалов при проведении физической инвентаризации»

«Порядок округления чисел в отчетных, учетных, сопроводительных и оперативно-технических документах, содержащих сведения о составе и специальных неядерных материалах»



РОСАТОМ



ТОПЛИВНАЯ КОМПАНИЯ РОСАТОМА

ТВЭЛ

Область деятельности

- Поверка и калибровка СИ;
- Аттестация МВИ;
- Проведение МЭ;
- Ремонт СИ
- Испытания с целью утверждения типа*

* - ОАО «МСЗ»



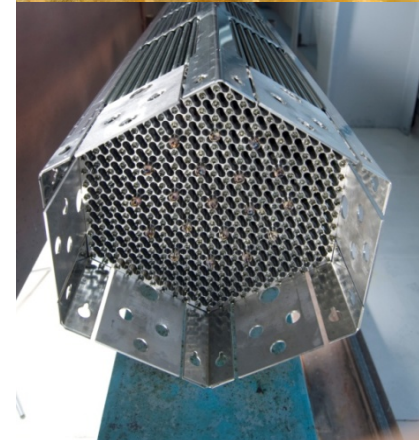
Управление метрологическим обеспечением

Электронный реестр СИ;

Электронный реестр МВИ;

Электронный реестр СО;

Ограничительный перечень СИ по контролю параметров продукции, влияющих на ее качество.



Спасибо

за внимание

